



noudi
DISSENY DE PRODUCTE

ARMARIOS EXTERIOR ST2 19" F.O.

Gama de armarios diseñada para la ubicación en aplicaciones de intemperie de equipamiento eléctrico / electrónico y equipos de telecomunicaciones.

MATERIAL: Fabricado en acero galvanizado

PINTURA: Pintado en epoxy antigrafiti protegido contra UV en color RAL7030

CARACTERÍSTICAS: Dispone de doble pared en todo su perímetro para formar una cámara de aire y aislar el equipamiento ubicado en el interior de los agentes atmosféricos.

INTERIOR: En su interior se pueden ubicar equipos estándar de formato 19" y diferentes unidades de altura según el modelo de armario.

MONTAJE: El montaje se efectúa sobre una base / bancada de hormigón o similar.



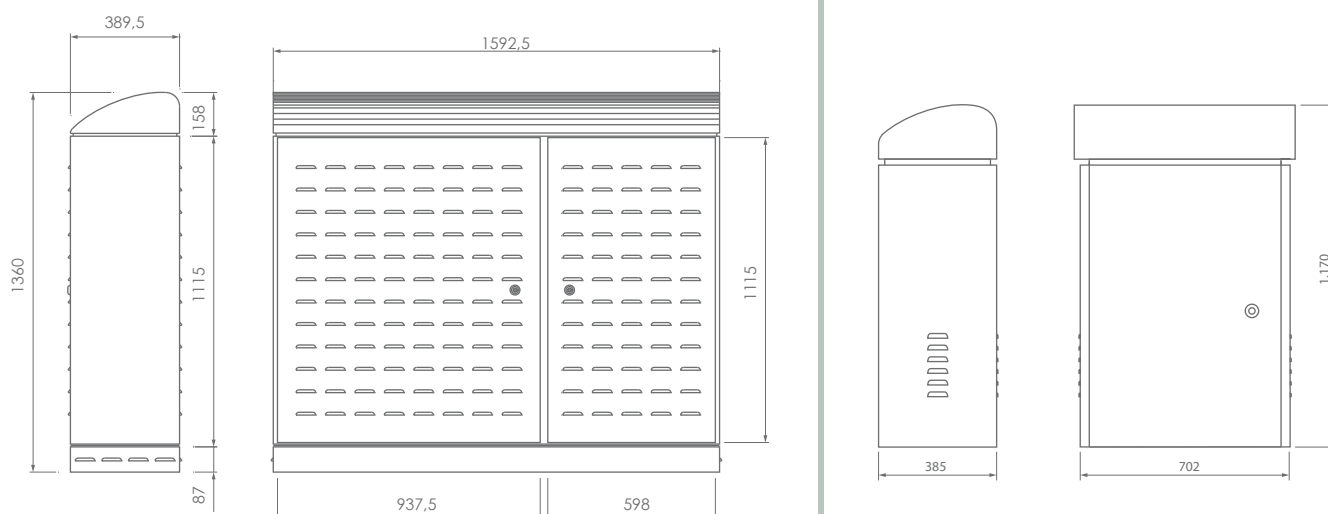
DESCRIPCIÓN

Se suministra con cerraduras de seguridad con llave codificada Budget Lock pero otras cerraduras se pueden implantar.

Cierres con juntas de neopreno para asegurar la protección IP55.

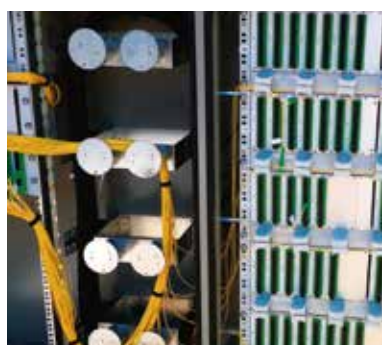
Interior con montantes para equipos F.O.

Retenedores de puerta abierta en acero inoxidable.





noudi
DISSENY DE PRODUCTE



CARACTERISTICAS

REF. 9D.FO160-21U
MOD. ORGAN. ARM. EXT. 19" 21U ST2 1 COS

- Armario de 1 cuerpo
- 21U de altura
- Posibilidad de incluir pasahilos con tapa vertical en los laterales para ordenar los cables de F.O.

REF. 9D.FO160-42U
MOD. ORGAN. ARM. EXT. 19" 42U ST2 2 COSSOS

- Armario de 2 cuerpos
- 42U de altura divididas en dos zonas
- Parte central preparada para la ordenación de cables de F.O.

Podemos suministrar los Racks de 4U con los Slots de fusión, bandeja reserva y pasacables



simple solutions

to big problems